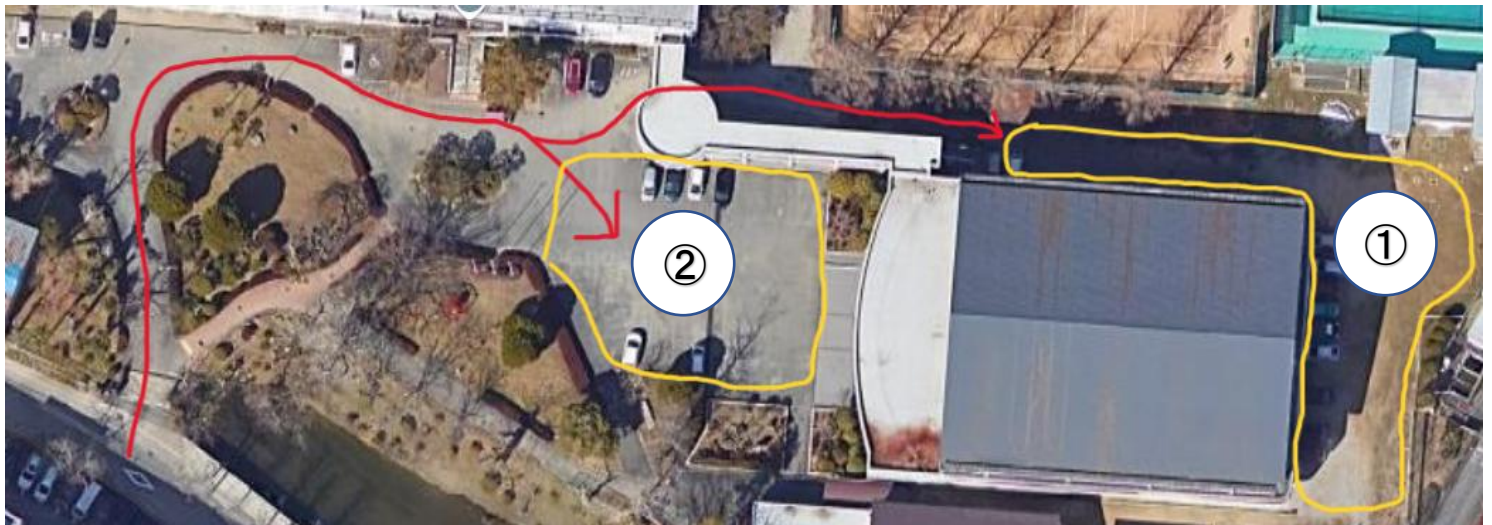


# 令和7年度兵庫県高等学校バレーボール選手権大会 男子会場注意事項

R7.11/2(日)、3(月)

会場:兵庫県立有馬高等学校 体育館 (三田市天神 2-1-50)



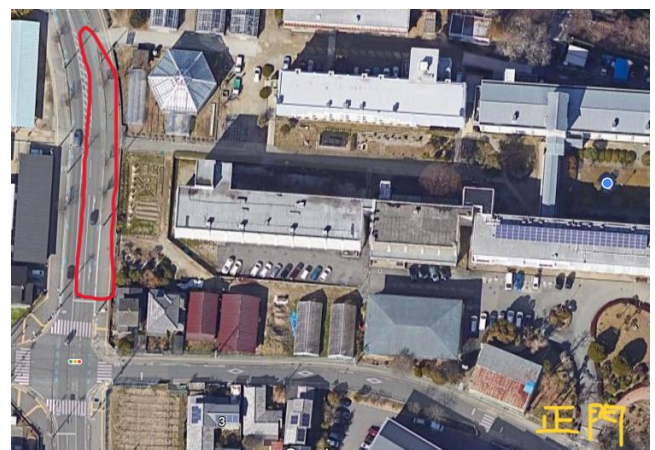
## 駐車に関する注意事項

- ① 校内への駐車は大会役員並びに各チーム引率顧問のみとなります。(駐車証が必要)保護者等の観戦者は駐車できませんので、自動車をご利用になる場合は JR 三田駅周辺の有料駐車場をご利用ください。
- ② 赤い線を通り、黄色の線で囲ってあるスペースに駐車してください。ただし②の場所は 11/2(日)17 時頃に許可を得ている大型バスが1台入ってきますので①の場所に移動をお願いする場合があります。
- ③ 案内係がいますので、その指示に従って駐車してください。
- ④ バス(マイクロバス含む)は正門前の道路が狭いため道路交通法上、通行が認められていません。よって、バスを利用される場合は右下の写真の赤線で囲ってある場所で乗降してください。長時間の停車は近隣の住民の迷惑になりますので、選手の乗降後は速やかに移動してください。
- ⑤ バス(マイクロバスを含む)は「三田市総合文化センター 郷の音ホール」の駐車場を利用してください。左下の写真の赤丸のゲートから入り、ゲート近くの青枠の黄色で囲ってあるスペース付近に駐車してください。両日ともに「郷の音ホール」にてイベントが開催されますので、駐車できない場合もあります。その場合は申し訳ありませんが各チームでご対応をお願いいたします。(北摂三田会場も同様の対応になります)

三田市総合文化センター 郷の音ホール

三田市天神 1 丁目 3 番 1 号 TEL 079-559-8100

アクセス | [www.sanda-bunka.jp](http://www.sanda-bunka.jp)







- ・ 駐車スペースは体育館周辺に用意しています。
- ・ 車は各校1台のみでお願いします。保護者等、観客者の乗り入れは不可です。
- ・ 敷地が狭いため西門を入口、正門を出口の一方通行とさせていただきますので、ご協力よろしくお願いします。
- ・ 保護者等が生徒を送迎する場合も校内には入れません。また学校前の道路はバス道にもなっていますので、学校から離れた場所で乗り降りするようにしてください。
- ・ 3日(月)は本校で模試が行われる関係で、外での声を出してのアップは禁止です。また生徒の往来が時間によっては多くなりますので、ご注意ください。

バスで来場されるチームは下の URL をクリックするか二次元コードを読み取っていただき、フォームにてご回答ください。

[R7 選手権大会バス駐車について - Google フォーム](#)



## アクセス

北摂三田高校(右の URL をクリックしてください) [北摂三田高校ホームページ -アクセス-](#)

有馬高校



## 会場での注意事項

1. ゴミは必ず各自で持ち帰ってください。
2. 貴重品は必ず各チームで管理してください。
3. 各会場にて落とし物、忘れ物が非常に多くなっています。お帰りになる際は、再度手荷物等の確認をお願いいたします。

各チーム、ルールとマナーを守って体育館を使用してください。注意事項の詳細については、当日会場にてご確認ください。スムーズな大会運営にご協力をお願いいたします。